

IoT人材育成分科会 第2回

NTTドコモのIoT事例紹介

2016年12月14日

株式会社NTTドコモ
法人ビジネス本部
IoTビジネス部
谷 直樹

血球計数CRP測定装置の 遠隔モニタリング、予防保全を実現



「HORIBA MEDISIDE LINKAGE」システム全体像

平成28年8月26日報道発表

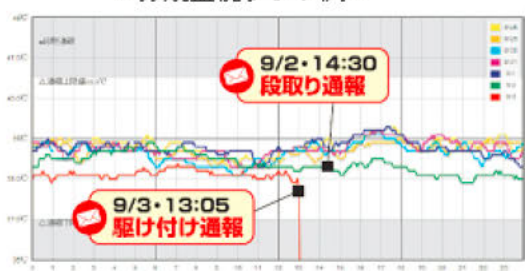
株式会社堀場製作所
フクダ電子株式会社
NTTドコモ

親牛の体温を監視することで 分娩の細かい経過や発情の兆候を検知

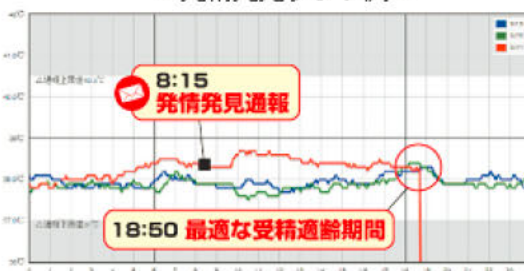
- 時間体制での監視の必要がなくなるため、畜産農家の方の負担が軽減。
- 家畜の発情や着床などをスケジュールで管理することができ、効率的な生産計画の実現が可能。



<分娩監視グラフ例>



<発情発見グラフ例>



【モバイル牛温恵】



<http://www.docomo.biz/html/service/gyuonkei/>

実験期間:平成28年6月1日～平成29年3月31日

現在から30分後のタクシー乗車数を予測



タクシー利用者の待ち時間が短縮

タクシー事業者の乗車率が向上



平成28年5月31日報道発表

【共同実験者】
東京無線協同組合
富士通株式会社
富士通テン株式会社
NTTドコモ

※移動需要予測技術は、NTTグループのAI技術「corevo™」を採用

製造業からサービス業化による
新たな価値

デジタル化(見える化)による
新たな価値

データ連携・分析による
新たな価値



- 事例収集
- 事例抽象化
- 事例展開
- 現場の課題
- パートナー

いつか、あたりまえになることを。

NTT
docomo