

# SmartDriveの事業紹介及び 将来像について

2018年3月9日

株式会社スマートドライブ



# 会社概要



## 概要

会社名: 株式会社スマートドライブ

設立: 2013年10月

本社所在地: 東京都品川区東品川4-13-14 グラスキューブ品川10階

資本金（資本準備金等を含む）：11億4,097万円

**事業内容** テレマティクスデータ収集のエッジデバイス開発、及び  
解析基盤等のテレマティクスプラットフォームの提供

## 沿革

2013年 10月 株式会社スマートドライブ設立

2014年 8月 「柏の葉スマートシティ」で実証実験開始

2014年 9月 総務省「I-Challenge!」(ICTイノベーション創出チャレンジプログラム)第一号案件に採択

2015年 4月 アクサ損害保険株式会社とテレマティクス事業業務提携

2015年 8月 株式会社産業革新機構、アクサ損害保険株式会社に対し、  
シリーズAラウンドの第三者割当増資実施

2015年 12月 第3回「CNET Japan Startup Award」にて最優秀賞を受賞

2016年 1月 アクサ損害保険株式会社との共同プロジェクト「MIRAI DRIVE PROJECT」開始

2016年 9月 法人向けクラウド車両管理サービス「DriveOps」をリリース

2017年 3月 ISMS認証取得

2017年 7月 プライバシーマーク取得

## 代表者

代表取締役: 北川 烈

慶応義塾大学卒業。ボストン留学を経て、東京大学大学院にて交通情報の解析に従事。

国内外のITベンチャーでの経験を経て、

2013年10月に株式会社スマートドライブを創業、代表取締役に就任。

# SmartDrive製品概要と特徴



OBD-II

スマホ連携  
(BLE)

シガーソケット

スマホ連携  
(BLE)  
USB 急速充電付き

LTEモデル

LTE 常時接続

スマホはどのタイプの  
デバイスでも連携可能です

## ⌘ 一気通貫で提供

- ・コストメリット
- ・セキュア
- ・細かいチューニングが可能

## ⌘ 設置&運用の手軽さ

- ・すでに稼働中の車にも簡単設置
- ・アップデートの必要なし
- ・遠隔での不具合確認

## ⌘ 運用実績

- ・大手コンビニや物流会社での採用
- ・テレマティクス保険
- ・総務省最終技術審査終了



# SMARTDRIVE DATA PLATFORM

PARTNERS

各種車載デバイスを通して収集・クレンジング・解析された自動車のビッグデータを様々な自社サービスに活用できるプラットフォームです

## 保険

- PHYD
- PAYD
- Drive Evaluation
- e-call
- Accident Notification
- Anti-Theft Security

## リース

- Telematics
- GPS Fleet Management
- Safe Drive Scoring
- BPO
- e-Call
- Accident Notification

## ディーラー

- CRM
- Remote Diagnostic
- Customer Retention
- Traceability
- Direct Marketing
- Proactive Customer Care

## アフターマーケット

- Maintenance
- Fuel
- Repair
- Coupon
- LBS
- Used Vehicle

## 半導体/ IT

- Connected Car
- ADAS
- Driverless Car
- Autonomous Driving
- Edge Computing
- Artificial Intelligence

パートナー企業は、走行する車からビッグデータを収集・解析できる仕組みを簡単に利用することができます

# 活用例：アクサダイレクト社とのテレマティクス保険



任意保険のアクサダイレクト | プレスリリース (2016年)  
Welcome to AXA Direct Japan / お問い合わせ | サイトマップ | 企業情報

企業情報トップ | アクサダイレクトについて | AXAグループ | **ニュースリリース** | 社会貢献活動 | IR情報 | 採用情報

ホーム > 企業情報 > ニュースリリース > プレスリリース > 2016年

アクサダイレクトが社外に発表する広報資料を原文のまま掲載しています。

## 安全運転が見える化。未来の安全運転基準をつくっていくプロジェクト、「MIRAI DRIVE PROJECT」が正式発足！！

～プロジェクトのビジョンを伝えるコンセプトムービーを公開～

2016年1月20日

アクサ損害保険株式会社（本社：東京都台東区、代表取締役社長兼CEO：藤井 靖之、以下「アクサダイレクト」）は、株式会社スマートドライブ（本社：東京都渋谷区、代表取締役：北川 烈、以下「SmartDrive」）と、安全運転で保険料を割引くテレマティクス保険の開発を始めました。

このテレマティクス保険を開発するには多くのお客さまの運転データが必要となるため、「安全運転が見える化。未来の安全運転基準をつくる」ことを目的とした、お客さま参加型プロジェクト「MIRAI DRIVE PROJECT」を発足させました。

プロジェクトの正式発足に際し、アクサダイレクトが目指すビジョンをお伝えするコンセプトムービーを公開します。

今後も「MIRAI DRIVE PROJECT」を通じて、「安全運転」、「ドライバー」、「保険づくり」の未来について皆さまと考え、情報発信していきます。

- ニュースリリース
  - プレスリリース
    - 2016年
    - 2015年
    - 2014年
    - 2013年
    - 2012年
    - 2011年
    - お知らせ
    - 被災された皆さまへ

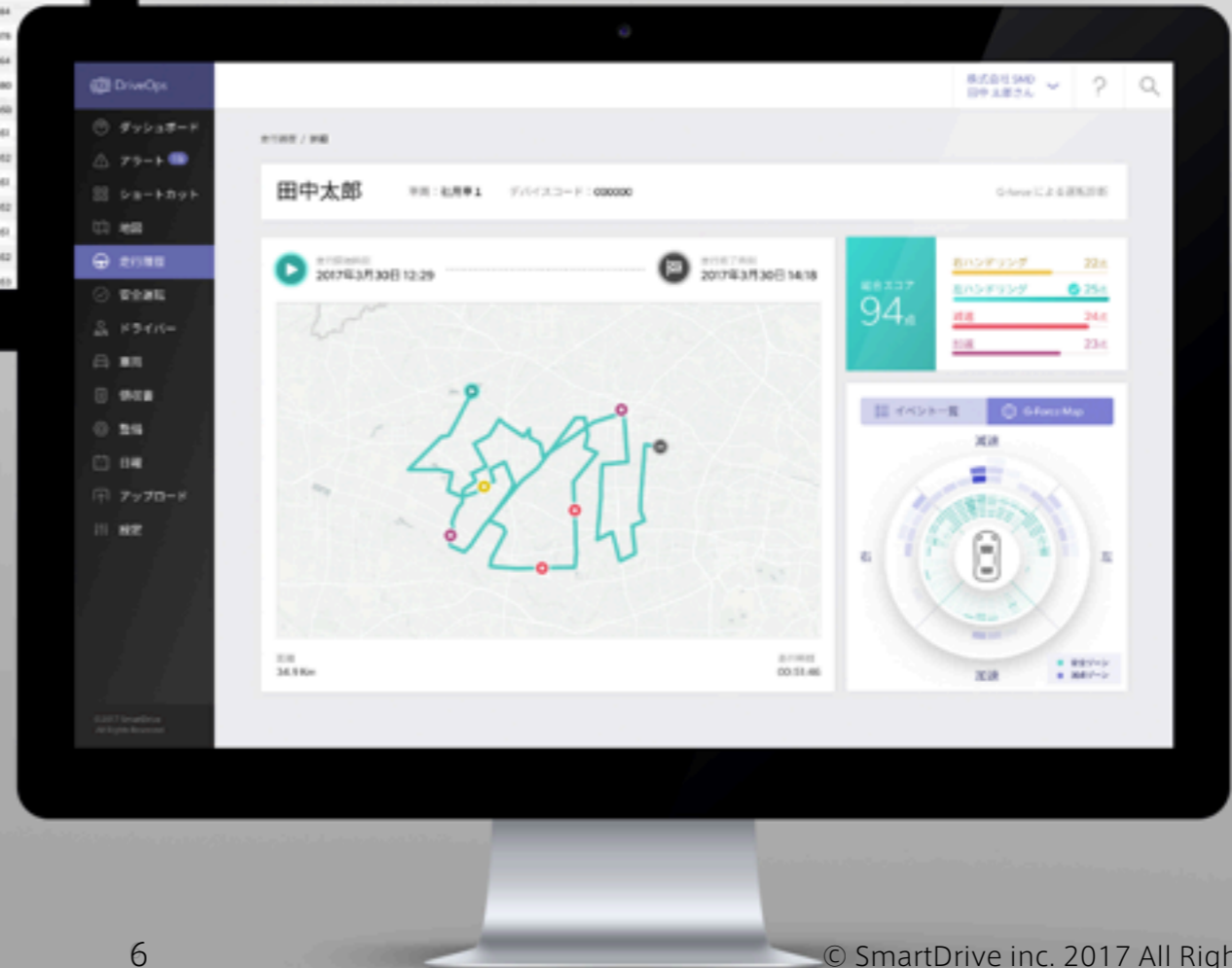
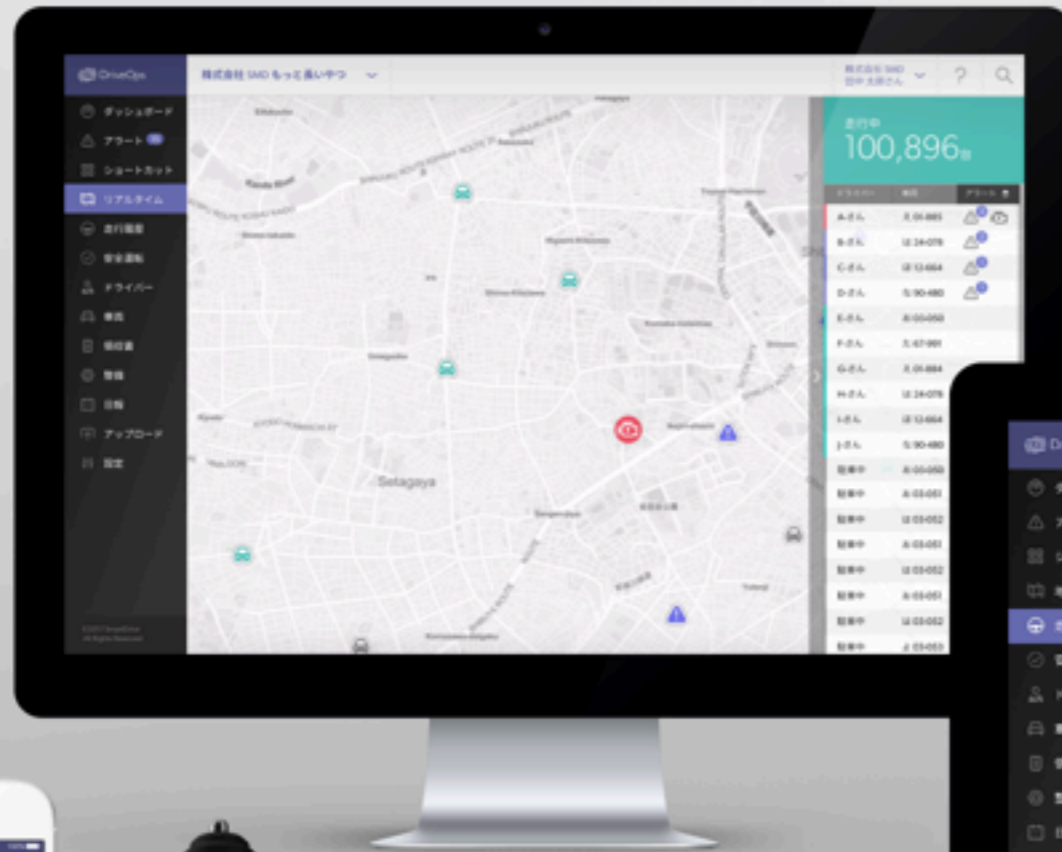


# 法人向け製品 (DriveOps) について

従来の車載デバイスの5分の1以下の価格でSaaS型提供

**月額1,480円からの**  
テレマティクス&営業/安全支援ソリューションです

- ✔ 従業員の走行データの可視化/管理
- ✔ 従業員への安全運転フィードバック
- ✔ 従業員の業務支援 (経費精算、日報etc)



# 新規事業 (SmartDrive Cars) について

## ピンときたクルマと、 使いたい期間を選ぶだけ

あらかじめ厳選された新車ラインナップから好みの1台を選んで利用期間を決めるだけ。クルマやオプションを吟味する煩わしさはショートカット、必要なものはすべてパッケージで。

## 映画や音楽だけじゃない、 クルマも月額定額で

各種自動車税や自賠責保険、オイル交換や点検などから車検まですべて込み。ずっと月額定額だからライフプランも立てやすい。

## 安全運転でもらえる お得なマイレージ

自動運転診断機能があなたの運転をこまかくチェック。安全運転スコアに応じてもらえるマイレージは、各種ポイントに交換して自分に還元。日々のなにげない運転にちょっとした楽しみを。

## 知りたいことは すべてスマホで

お得なマイレージや運転診断結果、点検や車検のスケジュール、保険やロードサービスなど、必要な情報はいつでもどこでもスマホで閲覧。



ちゃんとクルマに乗る人が  
ちゃんと得する

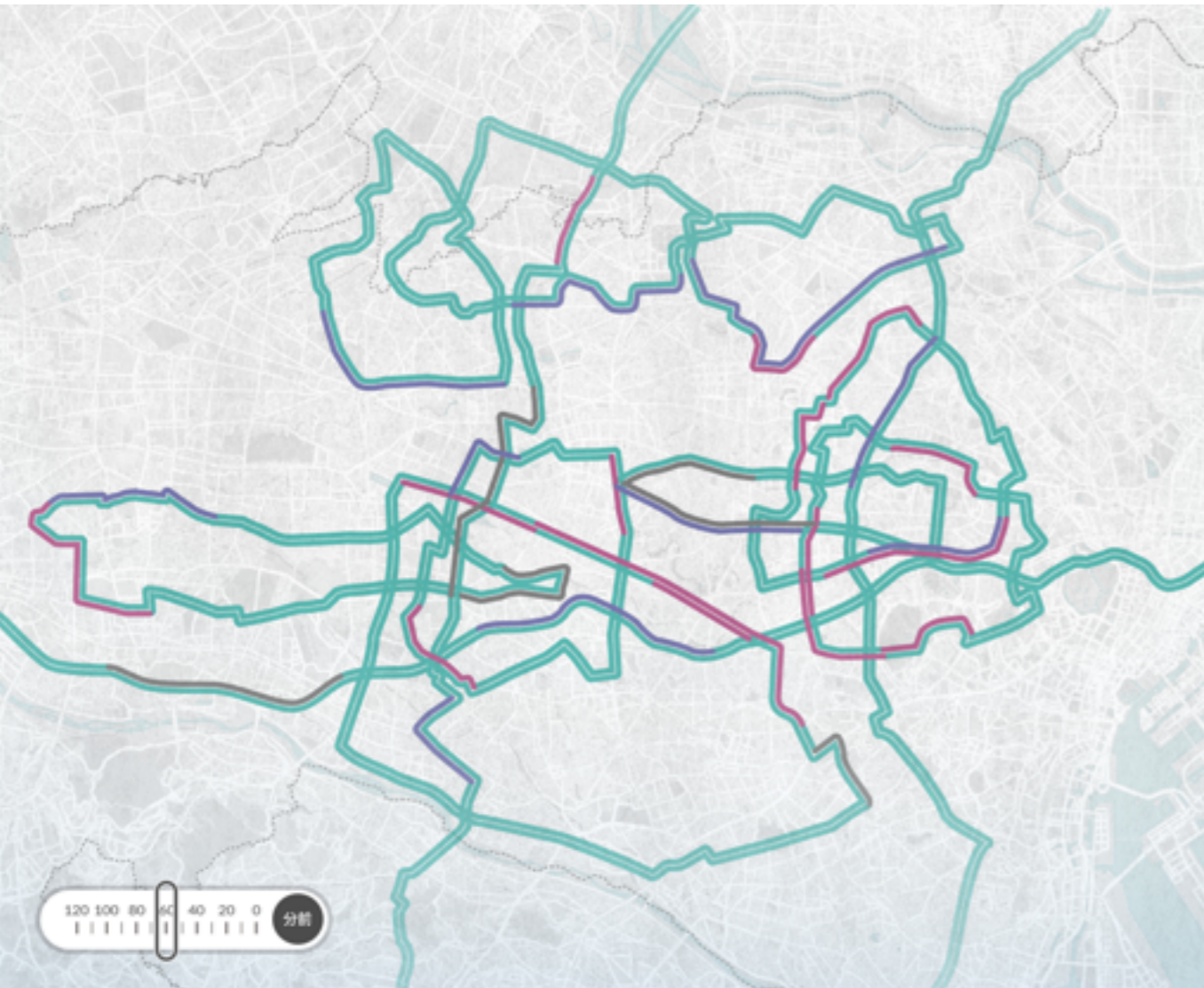




# データの二次利用

～個人情報などをマスキングした状態での二次利用によるデータ販売ビジネス～

 交通渋滞予想



危険エリアマッピング



# SmartDriveの事業全体像

